

Powiatowe jednostki organizacyjne służby i straże

RPP

Rada Powiatu

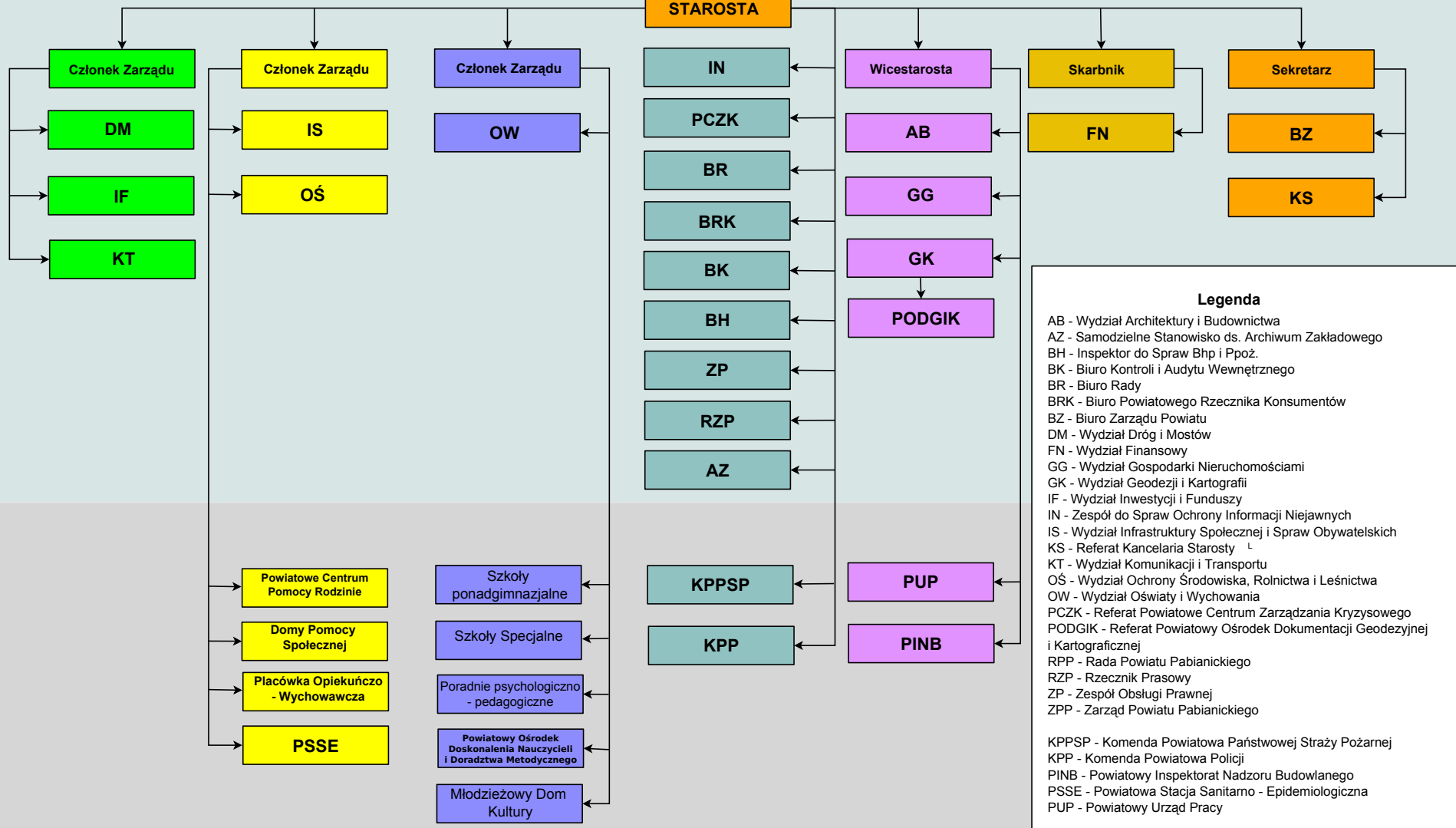
Załącznik do Uchwały Nr III/13/14 Rady Powiatu Pabianickiego z dnia 18 grudnia 2014 roku

ZPP

Zarząd Powiatu

STAROSTA

Starostwo Powiatowe



Legenda

- AB - Wydział Architektury i Budownictwa
- AZ - Samodzielne Stanowisko ds. Archiwum Zakładowego
- BH - Inspektor do Spraw Bhp i Ppoż.
- BK - Biuro Kontroli i Audytu Wewnętrznego
- BR - Biuro Rady
- BRK - Biuro Powiatowego Rzecznika Konsumentów
- BZ - Biuro Zarządu Powiatu
- DM - Wydział Dróg i Mostów
- FN - Wydział Finansowy
- GG - Wydział Gospodarki Nieruchomościami
- GK - Wydział Geodezji i Kartografii
- IF - Wydział Inwestycji i Funduszy
- IN - Zespół do Spraw Ochrony Informacji Niejawnych
- IS - Wydział Infrastruktury Społecznej i Spraw Obywatelskich
- KS - Referat Kancelaria Starosty
- KT - Wydział Komunikacji i Transportu
- OŚ - Wydział Ochrony Środowiska, Rolnictwa i Leśnictwa
- OW - Wydział Oświaty i Wychowania
- PCZK - Referat Powiatowe Centrum Zarządzania Kryzysowego
- PODGIK - Referat Powiatowy Ośrodek Dokumentacji Geodezyjnej i Kartograficznej
- RPP - Rada Powiatu Pabianickiego
- RZP - Rzecznik Prasowy
- ZP - Zespół Obsługi Prawnej
- ZPP - Zarząd Powiatu Pabianickiego

- KPPSP - Komenda Powiatowa Państwowej Straży Pożarnej
- KPP - Komenda Powiatowa Policji
- PINB - Powiatowy Inspektorat Nadzoru Budowlanego
- PSSE - Powiatowa Stacja Sanitarno - Epidemiologiczna
- PUP - Powiatowy Urząd Pracy